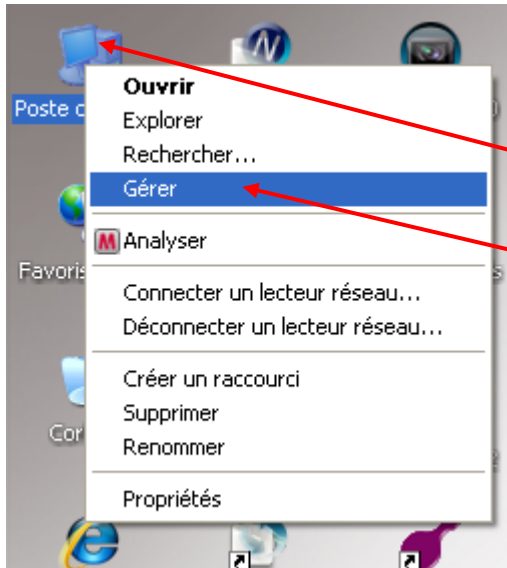


# DÉFRAGMENTATION

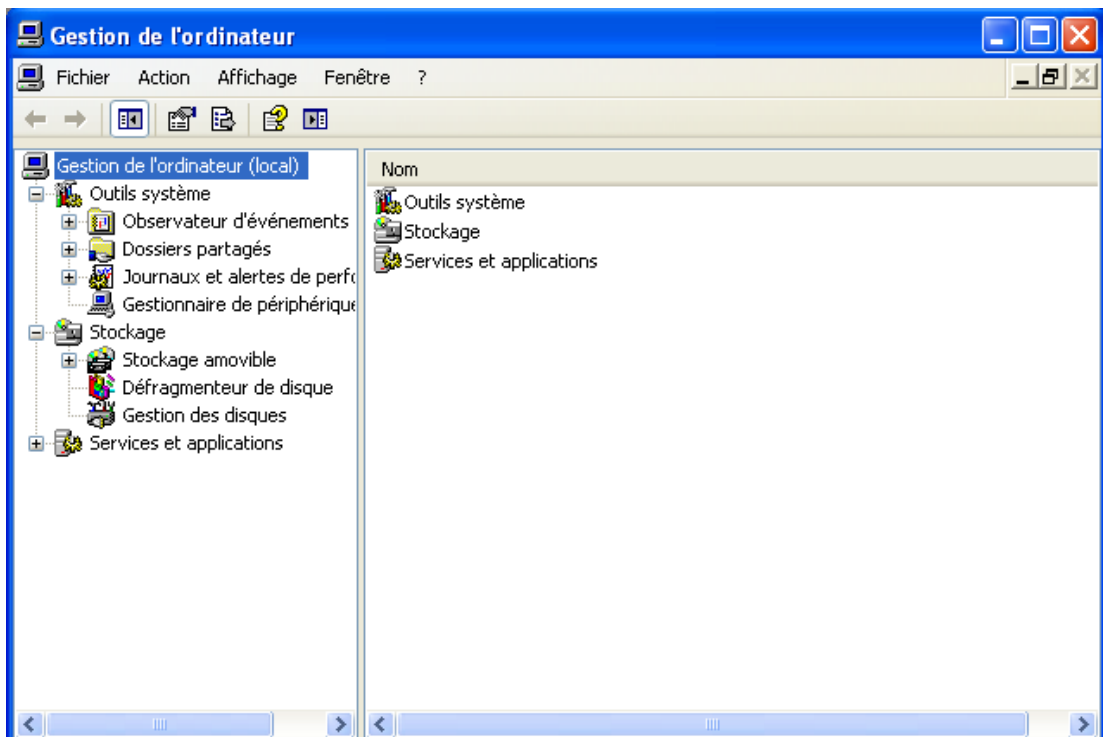
La défragmentation consiste à regrouper les fragments de fichiers éparpillés sur le disque dur afin d'optimiser les temps d'accès du disque dur lors de la lecture de fichiers de taille importante. Afin de défragmenter, des algorithmes<sup>1</sup> élaborés sont utilisés afin de déterminer la place des fragments et les espaces disques non utilisés. Si vous êtes sur Windows, pensez à régulièrement défragmenter votre disque dur.

**Méthode pour défragmenter un disque dur :**



Clique droit sur **Poste de travail** et clique gauche sur **Gérer**.

Vous allez avoir une nouvelle fenêtre comme ci-dessous :



<sup>1</sup> Un algorithme est un énoncé d'une suite finie et non-ambiguë d'opérations permettant de donner la réponse à un problème.



Catégorie

-

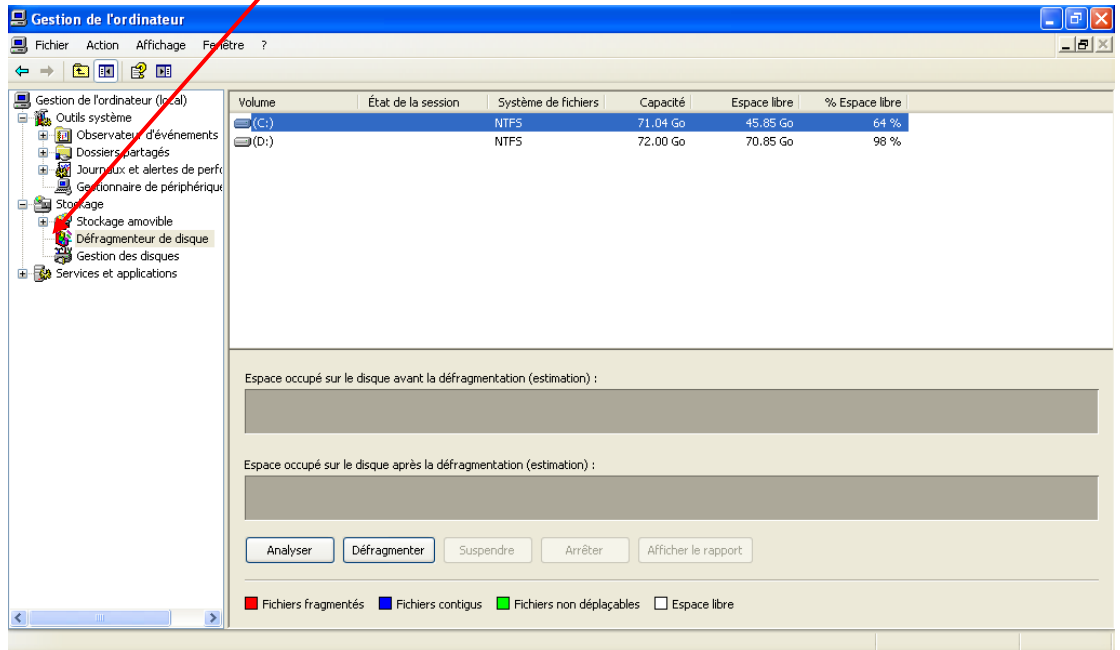
Windows

Fiche  
technique  
N° 5

Cette fiche vous  
permettra de  
défragmenter un  
disque dur.

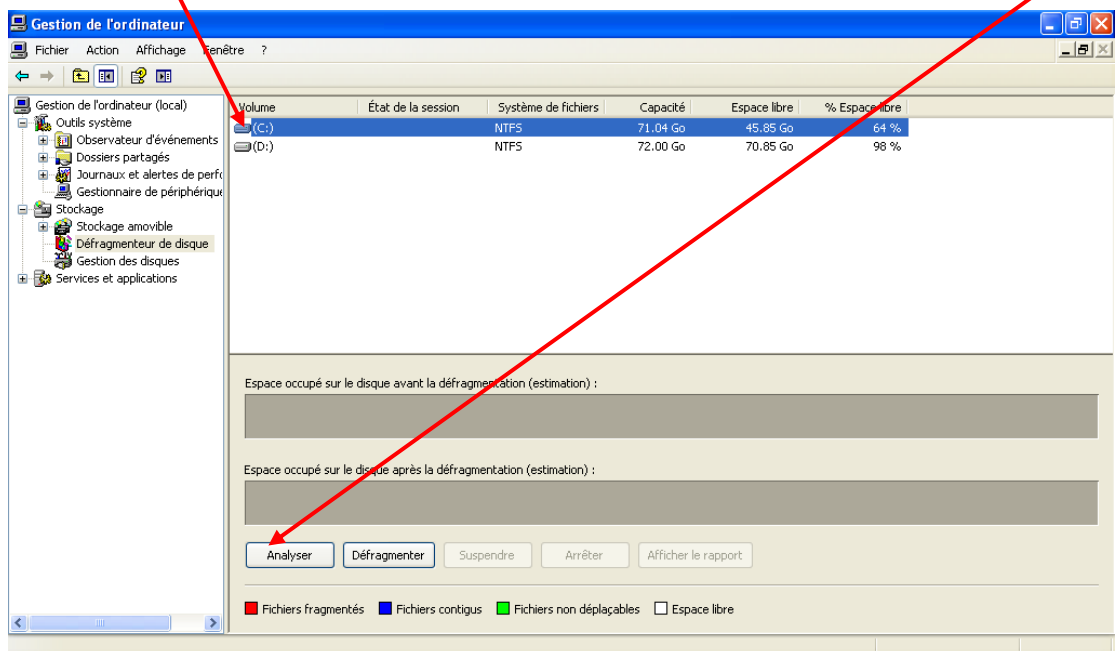
# DÉFRAGMENTATION

Clique gauche sur **Défragmenteur  
de disque.**



Choisissez la partition ou le disque que vous voulez analyser avant de défragmenter, généralement le disque (C :).

Faire d'abord une analyse du disque avant de défragmenter pour vérifier l'état du disque. Faire un clique gauche sur **Analyser.**



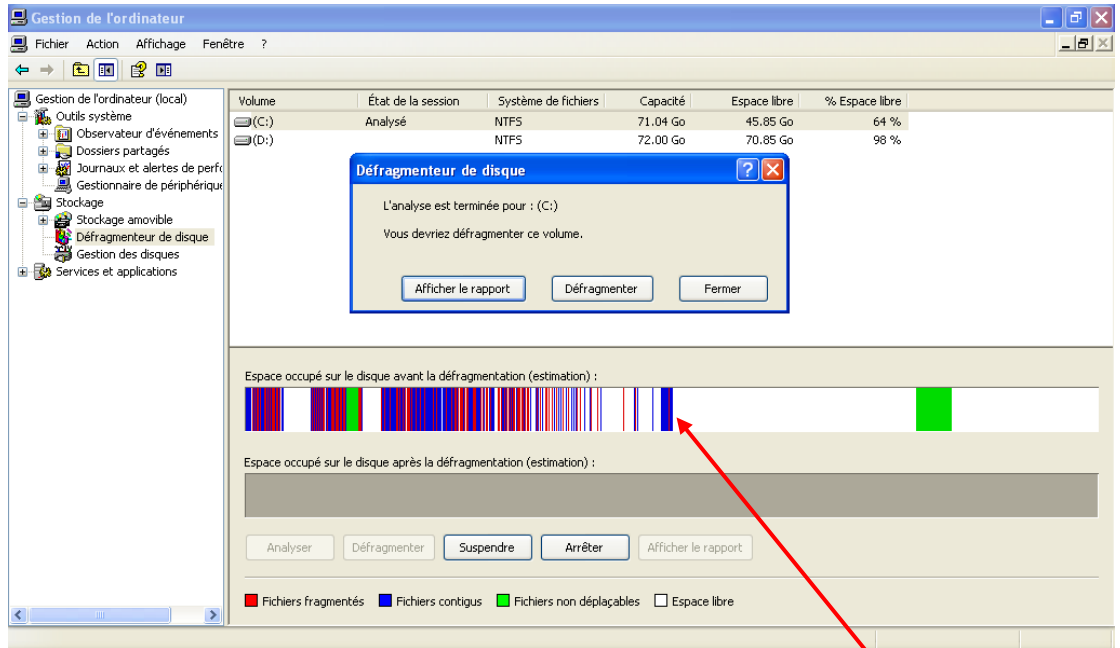
# DÉFRAGMENTATION

Une fois l'analyse terminée, vous avez le choix entre :





**Afficher le rapport**, pour avoir le détail sur l'état de la partition ou du disque sélectionné.

**Défragmenter**, pour lancer la défragmentation de la partition ou du disque sélectionné.

**Fermer**, pour quitter la boîte de dialogue.



Vous pouvez également constater le résultat de l'analyse sous forme graphique.

-  Fichiers fragmentés : Fichiers non contigus
-  Fichiers contigus
-  Fichiers non déplaçables : Généralement des fichiers système ou logiciels en cours
-  Espace libre sur la partition ou le disque

Une fois la défragmentation lancée, évitez d'exécuter des logiciels ou des tâches afin de ne pas perturber ou ralentir le processus de défragmentation.

**Très important !**

**Ne jamais éteindre de force votre ordinateur pendant une défragmentation, cela pourrait endommager votre disque ou engendrer des pertes de données.**

